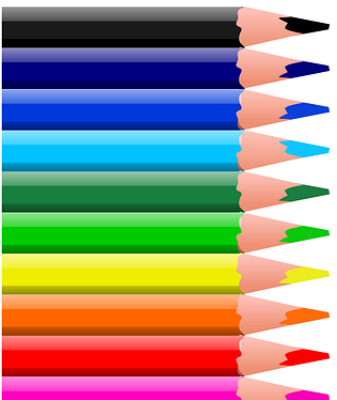
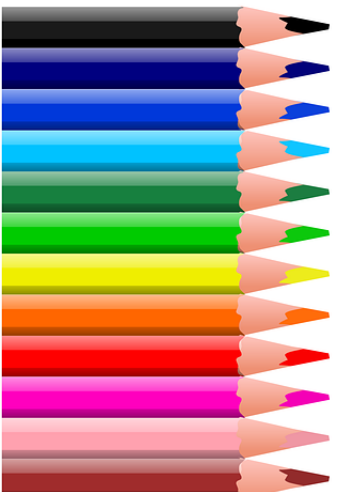
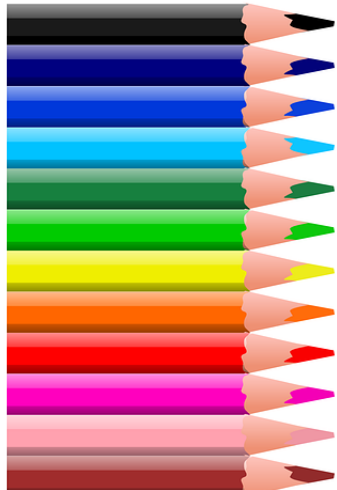




SZKOŁA PODSTAWOWA NR 33 IM. STEFANA BANACHA W GDAŃSKU



ul. Wodnika 57



Szkoła posiada jeden sekretariat ul. Wodnika 57



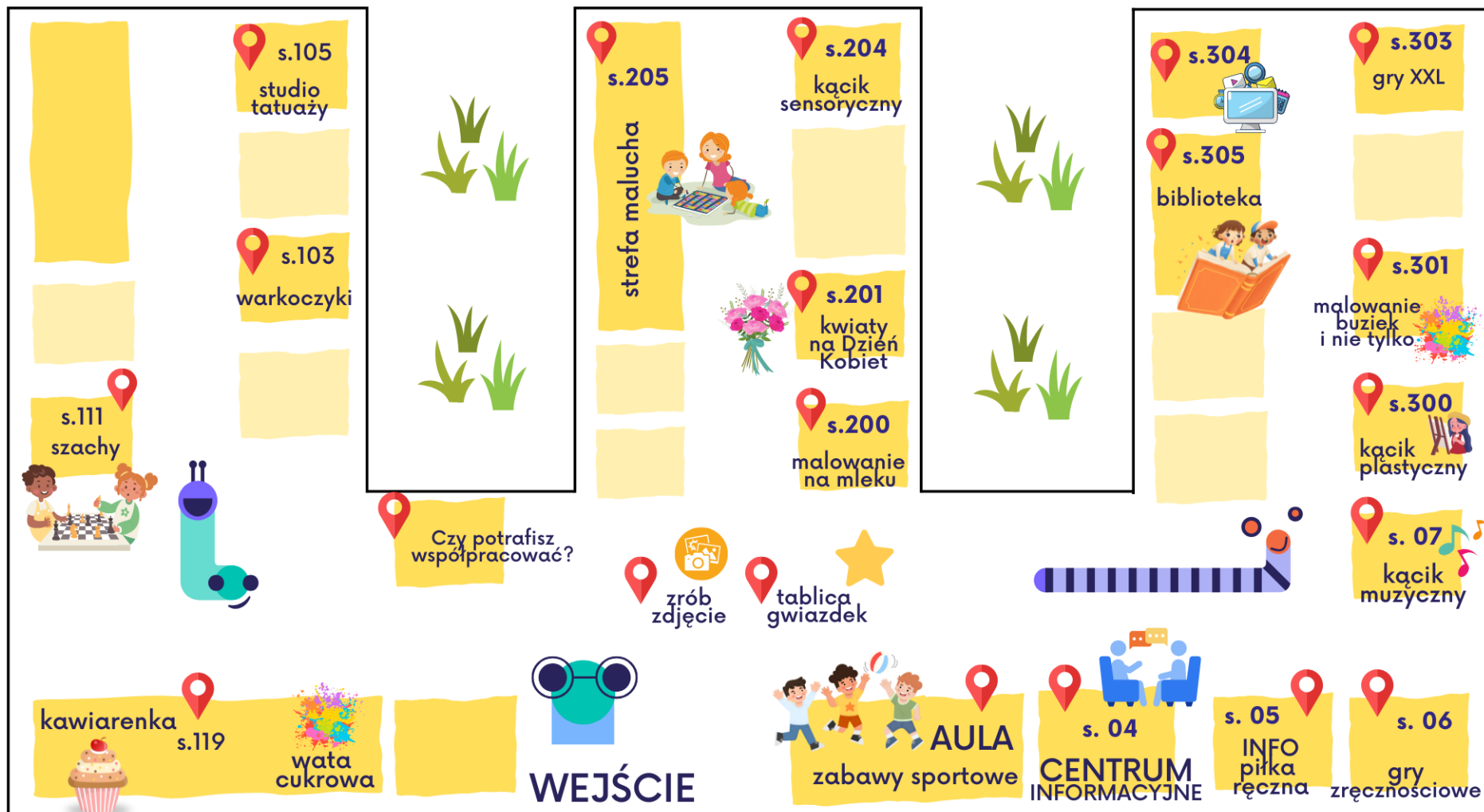
ul. Orfeusza 9

MAPKA

SZKOŁA PODSTAWOWA NR 33 IM. STEFANA BANACHA

DZIEŃ OTWARTY

8 marca 2025 r.
9:00 - 12:00



ul. Orfeusza

W roku szkolnym 2025/2026 planujemy

- 5 klas I edukacji wczesnoszkolnej
- 1 oddział „0”

WYCHOWAWCA KLASY

- klasę opiekuje się **wychowawca** oraz **zastępca wychowawcy**
- w klasach, gdzie jest to wymagane zatrudnieni są także **nauczyciele specjaliści** w celu zapewnienia uczniom z dysfunkcjami dodatkowej pomocy dydaktyczno – wychowawczej



Wywiadówki

- ☐ spotkanie organizacyjne – tworzenie klas **3 czerwca 2025r.:**
 - ❖ godz. 17.00 oddział „0”
 - ❖ godz. 18.00 klasy 1
- ☐ pierwsza wywiadówka w poniedziałek **1 września 2025r.**
- ☐ wywiadówki **w czwartki**, jedno spotkanie w październiku indywidualne **rodzic - wychowawca**
- ☐ co drugi miesiąc **konsultacje z nauczycielami** uczącymi

Rada Rodziców

Zapraszamy
do włączania się
w życie szkoły.
Ważne jest dla nas
zdanie rodzica.



Z regulaminu szkoły

DOTYCZY KLAS 1

- **świetlica 6:45 – 17:00**
- planujemy lekcje: rozpoczynające się o 8:00 lub 8:50
- **obiady szkolne – dla chętnych**
 - ❖ umowę Rodzic pobiera ze strony internetowej, (UMOWA NA NOWY ROK ZOSTANIE ZAMIESZCZONA NA POCZĄTKU CZERWCA)
 - ❖ drukuje w dwóch egzemplarzach i podpisuje
 - ❖ dostarcza do szkoły **do 10 lipca 2025**
- **szkoła w czasie lekcji zamknięta**, rodzice nie wchodzi do szkoły, gdy przyprowadzają/odbierają dziecko
- **SYSTEM ODBIORU DZIECKA ZE SZKOŁY: NEONKI**

DOTYCZY ZERÓWEK

- planujemy lekcje:
w zerówkach 7:00-17:00
- 7:00-8:00
przyprowadzanie dzieci
- 8:00-13:00
zajęcia dydaktyczne
- 13:00-17:00
zajęcia popołudniowe



System odbioru dzieci ze szkoły

- Rodzice otrzymują link/kod do rejestracji w systemie
- Generują **specjalny kod QR**
- Osoba odbierająca przykłada swój kod QR do czytnika
- Czytnik odczytuje kod i weryfikuje go w systemie
- Dziecko wychodzi ze świetlicy i podąża do osoby odbierającej





**Pomoc
psychologiczno-
pedagogiczna
w
edukacji
wczesnoszkolnej**



Komu udzielana jest pomoc psychologiczno-pedagogiczna?

- ✓ Uczniom, którzy tej pomocy potrzebują – nie tylko tym, którzy posiadają orzeczenie lub opinię poradni psychologiczno-pedagogicznych;
- ✓ Rodzicom uczniów w formie porad, konsultacji, warsztatów i szkoleń, rozwiązywania problemów wychowawczych i dydaktycznych, rozwijania umiejętności wychowawczych.

Opiekuje się nami:

Poradnia Psychologiczno-Pedagogiczna nr 1 w Gdańsku
ul. Obywatelska 1, 80-259 Gdańsk
tel. 58/341-87-58 e-mail: poradnia1gda@interia.pl



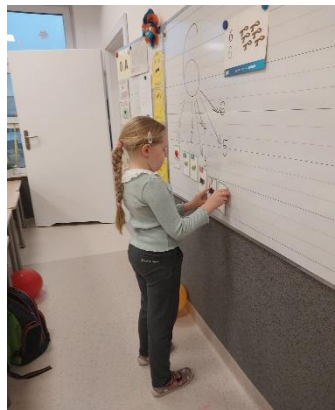
Pomoc logopedyczna



Formy pracy:

- Przesiewowe badania logopedyczne.
- Przeprowadzanie terapii logopedycznej, zgodnie z ustalonym harmonogramem.

Roczne przygotowanie przedszkolne – klasa „0”



W naszych „zerówkach” realizowany jest program wychowania przedszkolnego. Duży nacisk kładziemy na różnicowanie typów zadań i rodzajów aktywności.

Świetlica szkolna

6:45 – 17:00



- ✓ uczęszczają dzieci z klas 1-3
- ✓ warunkiem przyjęcia do świetlicy jest złożenie:
 - karty zgłoszenia dziecka do świetlicy
 - zaświadczeń obojga rodziców o zatrudnieniu

W edukacji wczesnoszkolnej stawiamy na...



SPORT W SP 33

- w klasach I-III lekcje wf prowadzą nauczyciele wychowania fizycznego
- od klasy 4 tworzymy **klasę sportową z piłką ręczną** prowadzoną z wykwalifikowaną kadrą trenerską
- realizujemy autorski moduł biologiczny poszerzony o treści związane ze zdrowym odżywianiem
- treningi, turnieje, obozy

FIT KLASA



*Oferta dla wszystkich dzieci z klas 0-3
Niewymagane zaświadczenie
lekarskie.*

*Poprawa wydolności krążeniowo-
oddechowej, a także wzmacnianie
mięśni posturalnych oraz poprawa
zdolności motorycznych*

- Grupy max. 15 osób
- 1 lekcja w tygodniu
(kl. „0”- 30 min,
kl.1-3 – 45 min)
- Obowiązkowy strój sportowy
- warunkiem uczestnictwa
*w zajęciach jest zgoda rodzica
/opiekuna*



Zajęcia na pływalni

- zajęcia na pływalni w ramach lekcji wychowania fizycznego
- zajęcia odbywają się raz w tygodniu – 45 min.
- dzieci dowożone są autokarem pod opieką nauczycieli.
- nauka pływania elementarnego



KLASY SPORTOWE – PIŁKA RĘCZNA



Zarządzenia i informacje dotyczące rekrutacji znajdują się na stronach internetowych

<https://edu.gdansk.pl/>
<https://zso2.edu.gdansk.pl/>

Rekrutacja



- Rekrutacja do klas pierwszych publicznych szkół podstawowych
- Rekrutacja do przedszkoli oraz oddziałów przedszkolnych w szkołach podstawowych prowadzonych przez Gminę Gdańsk

Rekrutacja do klasy „0”

Zasady rekrutacji do przedszkoli i oddziałów przedszkolnych w SP

Uchwała Rady Miasta Gdańska w sprawie ustalenia kryteriów wraz z liczbą punktów w postępowaniu rekrutacyjnym do publicznych przedszkoli, publicznych innych form wychowania przedszkolnego oraz oddziałów przedszkolnych w szkołach podstawowych prowadzonych przez Gminę Gdańsk -

Do składanego wniosku należy dołączyć dokumenty potwierdzające spełnienie zaznaczonych kryteriów.

WAŻNE TERMINY- oddział „0”

Lp.	Czynności rekrutacyjne	Termin w postępowaniu rekrutacyjnym	
		POCZĄTEK	KONIEC
1.	Złożenie wniosku o przyjęcie do oddziału przedszkolnego w szkole podstawowej wraz z dokumentami potwierdzającymi spełnienie przez kandydata kryteriów branych pod uwagę w postępowaniu rekrutacyjnym.	10.03.2025r. od godz. 12:00	21.03.2025r. do godz. 16:00
2.	Podanie do publicznej wiadomości przez komisję rekrutacyjną listy kandydatów zakwalifikowanych i kandydatów niezakwalifikowanych w postępowaniu rekrutacyjnym.	02.04.2025r. o godz. 15:00	
3.	Potwierdzenie przez rodzica kandydata woli przyjęcia w postaci pisemnego oświadczenia w placówce zakwalifikowania.	03.04.2025r. o godz. 8:00	10.04.2025r. do godz. 16:00
4.	Podanie do publicznej wiadomości przez komisję rekrutacyjną listy kandydatów przyjętych i kandydatów nieprzyjętych w postępowaniu rekrutacyjnym.	14.04.2025r. o godz. 15:00	

Rekrutacja do klasy I

KANDYDACI Z OBWODU:

- **złożenie zgłoszenia w szkole obwodowej jest równoznaczne z przyjęciem dziecka do szkoły**
- w tym momencie procedura zgłoszenia dziecka do szkoły obwodowej jest zakończona

KANDYDACI SPOZA OBWODU:

UCHWAŁA RADY MIASTA GDAŃSKA w sprawie określenia kryteriów rekrutacji do klas pierwszych publicznych szkół podstawowych prowadzonych przez Gminę Gdańsk, liczby punktów za każde z tych kryteriów oraz dokumentów niezbędnych do ich potwierdzenia

Do składanego wniosku należy dołączyć dokumenty potwierdzające spełnienie zaznaczonych kryteriów.

DO OBWODU SZKOŁY NALEŻĄ ULICE:

**Rejon
dla
kandydatów
do klasy I**

Achillesa, Ariadny, Astronomów,
Bereniki, Bliźniąt,
Diany, Dionizosa,
Eurydyki,
Feniksa, Flory,
Galaktyczna,
Herkulesa, Hermesa, Hery, Homera, Horacego,
Jednorożca do nr 65, Junony od nr 31
Kasjopei,
Marsa, Międzygwiezdna,
Nike,
Orfeusza,
Raata Władysława,
Spacerowa od nr 46, Syriusza,
Tezeusza,
Wegi, Wodnika.

WAŻNE TERMINY – klasa 1

Lp.	Czynności rekrutacyjne	Termin w postępowaniu rekrutacyjnym	
		POCZĄTEK	KONIEC
1.	Złożenie wniosku o przyjęcie do szkoły podstawowej wraz z dokumentami potwierdzającymi spełnienie przez kandydata kryteriów branych pod uwagę w postępowaniu rekrutacyjnym.	10.03.2025r. od godz. 12:00	21.03.2025r. do godz. 16:00
2.	Podanie do publicznej wiadomości przez komisję rekrutacyjną listy kandydatów zakwalifikowanych i kandydatów niezakwalifikowanych w postępowaniu rekrutacyjnym.	02.03.2025r. o godz. 15:00	
3.	Potwierdzenie przez rodzica kandydata woli przyjęcia w postaci pisemnego oświadczenia w placówce zakwalifikowania. Potwierdzenia <u>nie składają</u> rodzice kandydatów zamieszkujących w <u>obwodzie</u> szkoły	03.04.2025r. o godz. 8:00	10.04.2025r. do godz. 16:00
4.	Podanie do publicznej wiadomości przez komisję rekrutacyjną listy kandydatów przyjętych i kandydatów nieprzyjętych w postępowaniu rekrutacyjnym.	14.04.2025r. o godz. 15:00	

Po ogłoszeniu list przyjętych należy dostarczyć

OBOWIĄZKOWO:

2 zdjęcia

ksero odpisu aktu urodzenia

ZAINTERESOWANI:

karta zgłoszenia do świetlicy, zaświadczenie (wymagane
zaświadczenie, że rodzice pracują); Zgłoszenia **do 10 lipca**

dwa egzemplarze **umowy na obiady**; Zgłoszenia **do 10 lipca**

oświadczenie Rodzica – zgoda na przetwarzanie danych
(potrzebne do dostępu do dziennika, podajemy pesel Rodzica)

Przydział do klas



- **Podpisane ww. dokumenty rodzice mogą przekazać na dwa sposoby:**
 - skanują podanie i przesyłają drogą elektroniczną na adres mailowy placówki sekretariat@zso2.edu.gdansk.pl
 - dostarczają do szkoły
- Ostateczne listy klas zostaną podane na tablicy ogłoszeń ul. Wodnika 57
do 27 czerwca 2025 r.

Zebranie z Rodzicami przyjętych uczniów

3 czerwca 2025r. ul. Wodnika 57

godz. 17:00 – oddziały „0”

godz. 18:00 – klasy 1

Na spotkaniu:

przydział uczniów do klas 1 i „zerówek”

Dziennik internetowy Ucznia i Rodzica

- ❑ dostęp rodzica do dziennika internetowego po złożeniu odpowiedniego oświadczenia (do pobrania na stronie szkoły)



Proszę podać nazwę użytkownika i hasło

Nazwa użytkownika:

Hasło:

Zaloguj się

[Pierwsze logowanie / Zmień hasło](#)

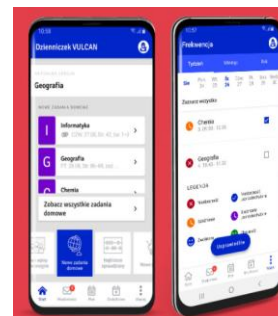
[Jak uzyskać dostęp do Gdańskiej Platformy Edukacyjnej?](#)

[Logowanie za pomocą login.gov.pl](#)

Login

Dostęp mobilny

Aplikacja Dzienniczek Vulcan



Dla systemu Android >

Dla systemu iOS >

Nasza szkoła

*mobilizuje do aktywnego
działania*

rozwija społecznie

*pomaga uwierzyć w siebie
przygotowuje do przyszłości*

